



# iFlexRail™

## Column Guard+ -

### Protezione colonna massima resistenza

# A-SAFE



Ideata per offrire una protezione su misura per colonne, elementi di sostegno e strutture di qualsiasi dimensione e forma geometrica: quadrata, rettangolare, circolare o irregolare.

L'aggiunta di un respingente alla base con un diametro superiore offre una maggiore resistenza all'impatto con i veicoli più pesanti. Questo sistema di barriera assorbe l'energia offrendo una guida visiva per i conducenti e uno scudo fisico di massima resistenza per le strutture poste nelle zone più a rischio impatto. I respingenti non aderenti alla colonna, isolano e assorbono le forze di collisione in verticale.

Completamente modulari e adattabili, le barriere possono inoltre essere utilizzate come protezioni di colonne con liberi da due a quattro lati, presentandosi comunque come unica unità.

Testato secondo  
specifiche normative  
a livello globale

**bsi. PAS 13**

Codice di condotta per  
le barriere di sicurezza  
sui luoghi di lavoro

# Progettato per l'aumento delle performance

**Polimero avanzato denominato Memaplex™**  
creato da un'esclusiva composizione delle più sofisticate poliolefine e additivi in gomma, abilmente combinati per un'impareggiabile forza e flessibilità.

**Riassetto unico ed immediato**  
tramite una memoria integrata che permette alla barriera di flettersi, attutire l'urto e tornare ripetutamente alla sua forma originale dopo ogni impatto; evita così alti costi di riparazione sia delle barriere che dei veicoli.

**Importante ritorno dei tuoi investimenti**  
Le nostre barriere evitano incidenti e momenti di inattività; i veicoli, le pavimentazioni e le attrezzature non necessitano ne' di riparazione ne' di sostituzione.

**In tinta unita e resistente ai raggi UV**  
Le nostre barriere hanno visibilità costante ed una lunga durata estetica senza il bisogno di essere ritinteggiate.

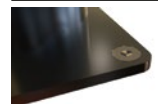
**Minima manutenzione**  
L'esclusivo materiale con il quale sono composte le nostre barriere è resistente all'acqua e agli agenti chimici, non si corrode, colorato all'origine pertanto non va ridipinto, non arrugginisce, non si sfalda.

**Sistema di assorbimento dell'energia**  
Il Sistema brevettato disperde le forze di impatto all'interno della barriera non inficiando sulla pavimentazioni evitando così costosi danni dovuti allo sradicamento degli attacchi.

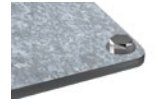
**Sistema multi-direzionale**  
elimina gli spigoli e assicura un'elevata adattabilità per qualsiasi struttura.

Guarnizioni a tenuta stagna per evitare l'ingresso di sporco, polvere ed acqua.

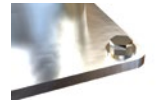
## OPZIONI BASE AGGIUNTIVE



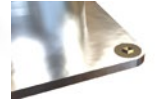
Viti svasate



Acciaio Galvanizzato



Acciaio inossidabile 316 Standard



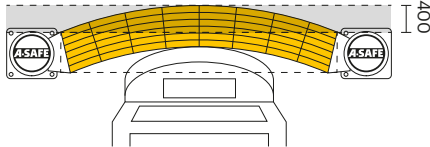
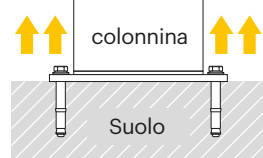
Piastra di base con fori svasati in Acciaio inossidabile 316

Il rivestimento zinco nickel elettrolitico sulle piastre di base nella versione standard offre una protezione avanzata contro i danni da corrosione.

## Specifiche tecniche

Test di Impatto	Angolo di Impatto colonnina centrale 1500mm			
	90°	67.5°	45°	22.5°
Corrimano intermedio Energia Massima (Joules)	13,750	16,109	27,500	93,891

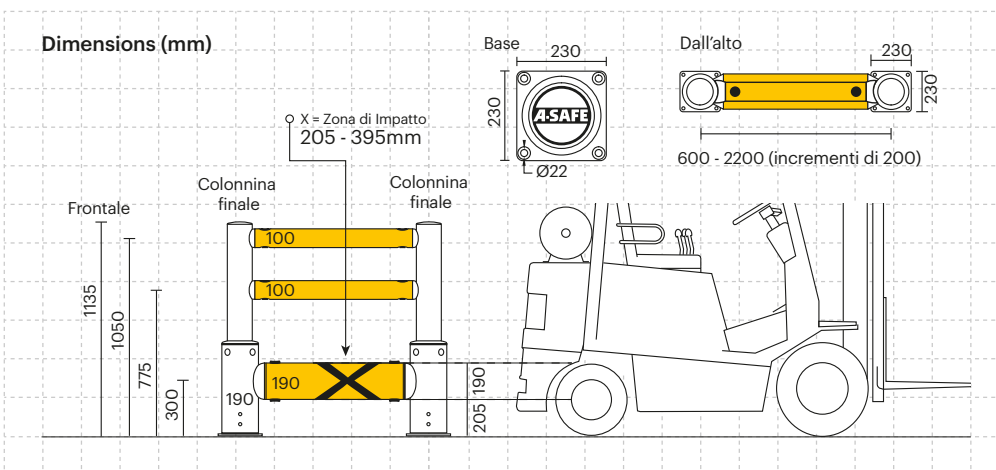
Massima Energia della colonnina Finale (Joules) - 90°	6,500
Massima Energia della colonnina intermedia (Joules) - 90°	6,500

Deviazione alla Massima Energia 400mm	Resistenza allo strappo 24kN
	

Proprietà del Materiale	MEMAPLEX™
Range di temperatura	-10°C fino 50°C
Temperatura di ignizione	370°C fino 390°C
Punto di esplosione	350°C fino 370°C
Tossicità	Non pericoloso
Resistenza chimica	Eccellente - ISO/TR 10358
Stabilità all'erosione causata dagli agenti atmosferici (Scala di grigio)	5/5*
Stabilità alla luce (Scala Blue Wool)	7/8**
Stabilità del colore (conduttività elettrica)	1015 - 1016 Ω
Sigilli ermetici	Sì

\* Scala dell'erosione causata dagli agenti atmosferici: 1 è molto scarso è 5 è eccellente

\*\* Scala di stabilità alla luce: 1 è molto scarso e 8 è eccellente

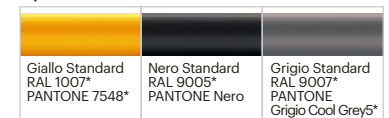


## Combinazioni di colori

### Opzioni paletto



### Opzioni corrimano



\*NB i colori RAL e PANTONE elencati sono le corrispondenze più vicine ai colori standard A-SAFE, ma potrebbero non corrispondere esattamente all'effettivo colore del prodotto e andrebbero usati solo come guida.