

Barriera anticaduta

Progettata per separare e proteggere i pedoni da eventuale caduta merce accatastata, la iFlex Topple è una barriera anticaduta robusta e resistente agli urti ed offre la massima sicurezza a diverse altezze. Questo sistema completamente modulare può essere personalizzato per adattarsi ad aree di stoccaggio a qualsiasi altezza dal basso verso l'alto.

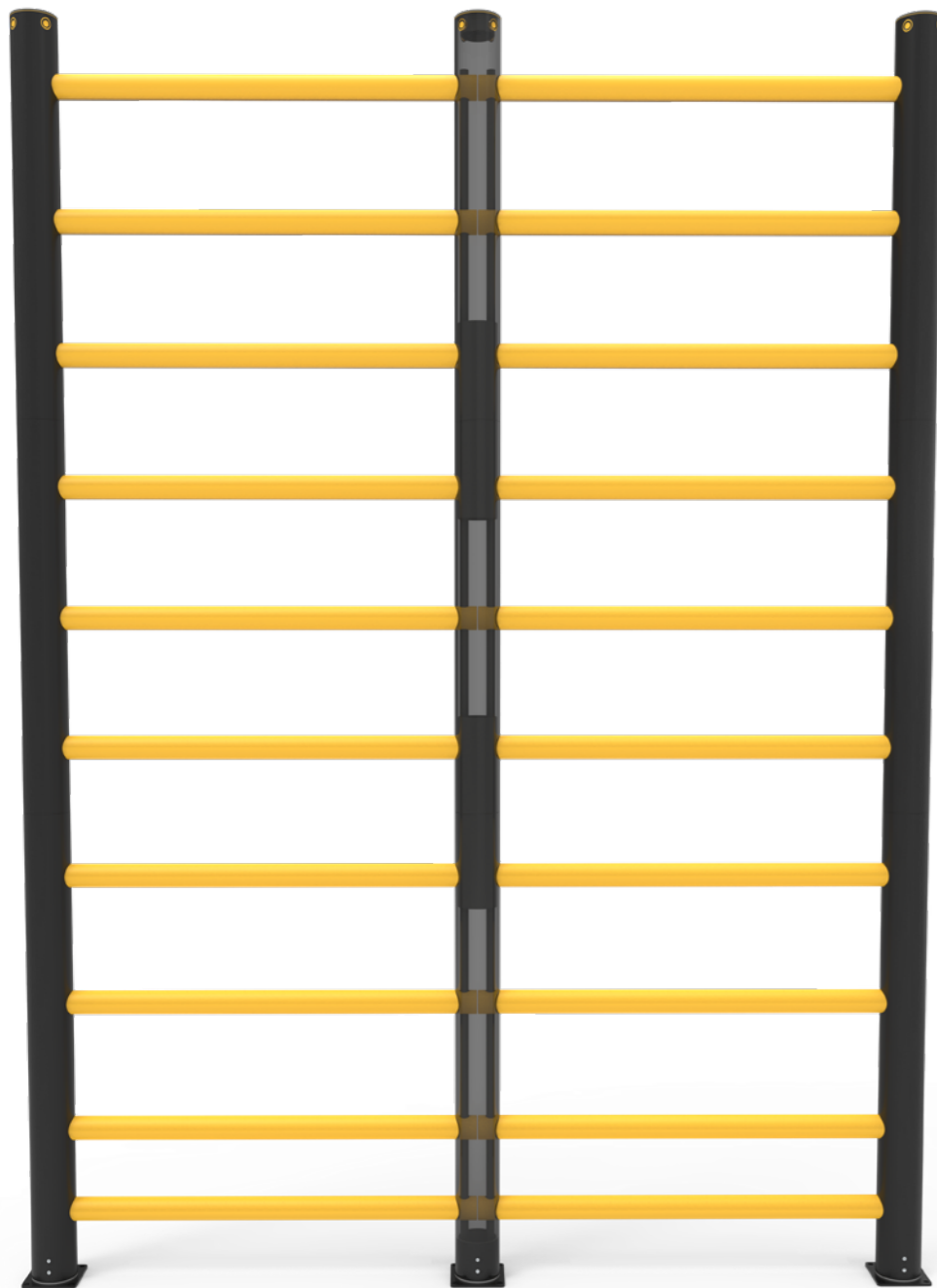
ForkGuard barriera antinforamento viene prevista come standard.

Testato secondo
specifiche normative
a livello globale

bsi. PAS 13

Codice di condotta per
le barriere di sicurezza
sui luoghi di lavoro

 **A-SAFE**
PIONEERING WORKPLACE SAFETY



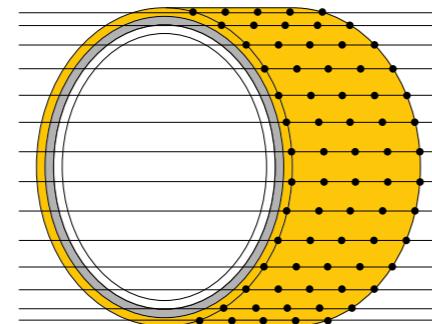
MEMAPLEX™

Polimero ad alta resistenza

Creato da un'esclusiva composizione dei più sofisticati poliolefine e additivi in gomma, sapientemente miscelati per garantire forza e flessibilità senza pari.

Ingegneria avanzata

Il riorientamento molecolare durante la produzione crea la memoria meccanica interna che permette alla barriera di recuperare la sua forma originale a seguito di impatti.



Materiale rivoluzionario a 3 strati

- Anima interna rinforzata
- Zona centrale assorbirto
- Strato esterno con colore resistente ai raggi UV

Configurazioni



Base + 3 respingenti
Altezza 3600 mm



Base + 6 respingenti
Altezza 5300 mm

Idoneità

Applicazione

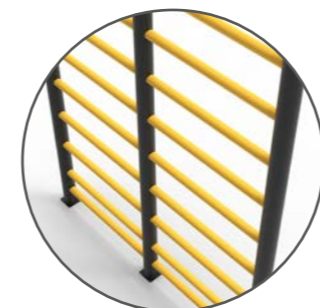


Adatto ai pedoni

Recupero senza rivali per via di elevate proprietà di memoria incorporate uniche che consentono alla barriera di flettersi ed ammortizzare molteplici impatti.

Significativo ritorno degli investimenti. Le barriere A-SAFE, infatti, prevengono incidenti e momenti di inattività grazie alla resilienza dei componenti con cui sono costruite ed i fissaggi ad alte prestazioni. I respingenti in Memaplex che costituiscono la barriera possono resistere a molteplici impatti.

Caratteristiche e vantaggi



Minima manutenzione; il materiale resiste all'acqua ed ai prodotti chimici, non si corrode, e' antigraffio e colorato in fase di estrusione per una massima durata ed una estrema facilità nella cura.



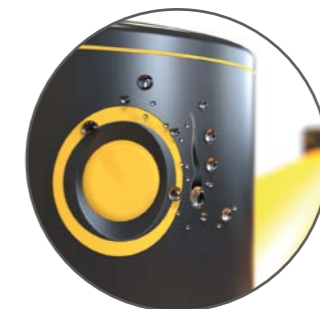
Modularita' estrema che consente la sostituzione dei respingenti e delle colonnine in loco, senza dover rimuovere le barriere adiacenti.



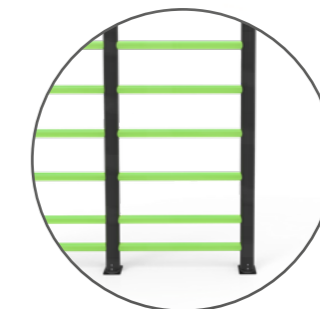
Colorate in fase di estrusione e stabilizzate UV per una visibilità ed estetica continua e duratura senza la necessità di dover essere ridipinte.



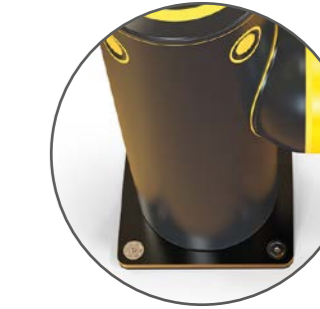
Design ergonomico e privo di spigoli vivi.



Sicuro per ambienti alimentari, puliti. Superficie resistente all'acqua.



Ecologico e riciclabile al 100%

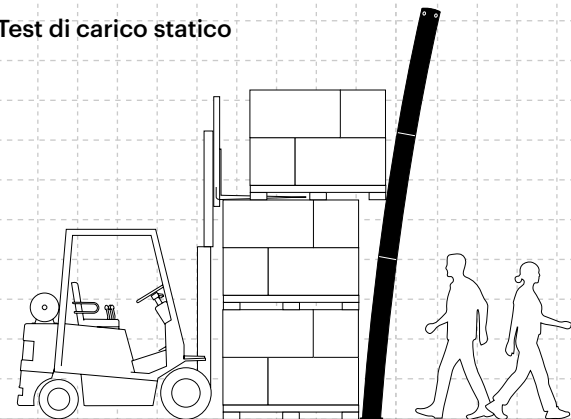


Il rivestimento zinco nickel elettrolitico sulle piastre di base nella versione standard offre una protezione avanzata contro i danni da corrosione.



Specifiche tecniche

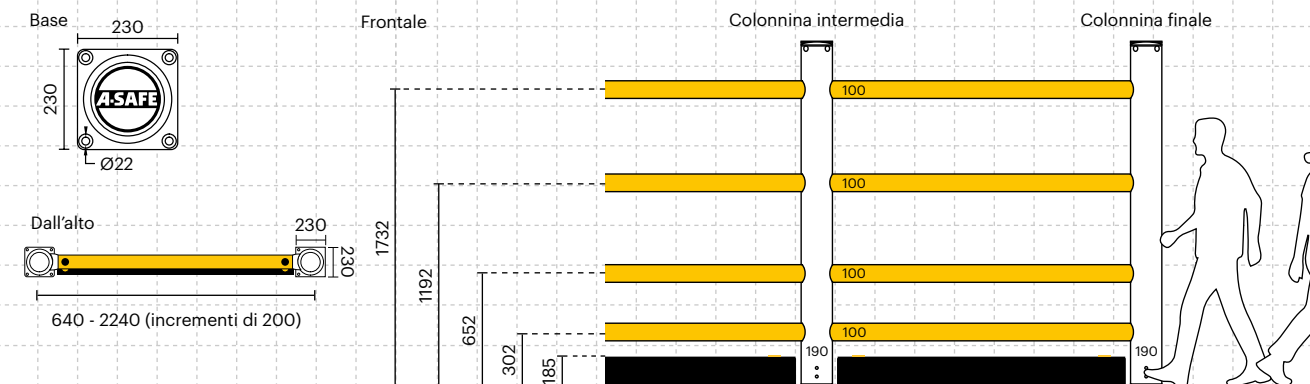
Test di carico statico



400kg carico orizzontale puntuale

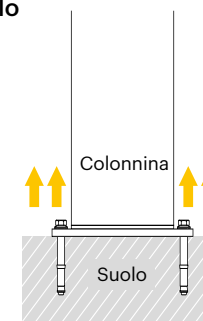
1000kg carico orizzontale distribuito

Dimensioni (mm)



Resistenza allo strappo

33kN

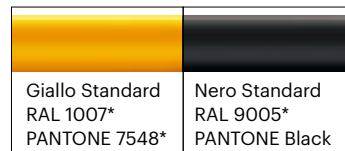


Test di Impatto

Massima Energia della colonnina Finale (Joules) - 90°	6.900
Massima Energia della colonnina intermedia (Joules) - 90°	6.900

Proprietà del Materiale	MEMAPLEX™
Range di temperatura	-10°C fino 50°C
Temperatura di ignizione	370°C fino 390°C
Punto di esplosione	350°C fino 370°C
Tossicità	Non pericoloso
Resistenza chimica	Eccellente - ISO/TR 10358
Stabilità all'erosione causata dagli agenti atmosferici (Scala di grigio)	5/5*
Stabilità alla luce (Scala Blue Wool)	7/8**
Stabilità del colore (conducibilità elettrica)	1015 - 1016 Ω
Sigilli ermetici	No

Opzioni paletto



Combinazioni di colore

*NB i colori RAL e PANTONE elencati sono le corrispondenze più vicine ai colori standard A-SAFE, ma potrebbero non corrispondere esattamente all'effettivo colore del prodotto e andrebbero usati solo come guida.

* Scala dell'erosione causata dagli agenti atmosferici: 1 è molto scarso e 5 è eccellente ** Scala di stabilità alla luce: 1 è molto scarso e 8 è eccellente

