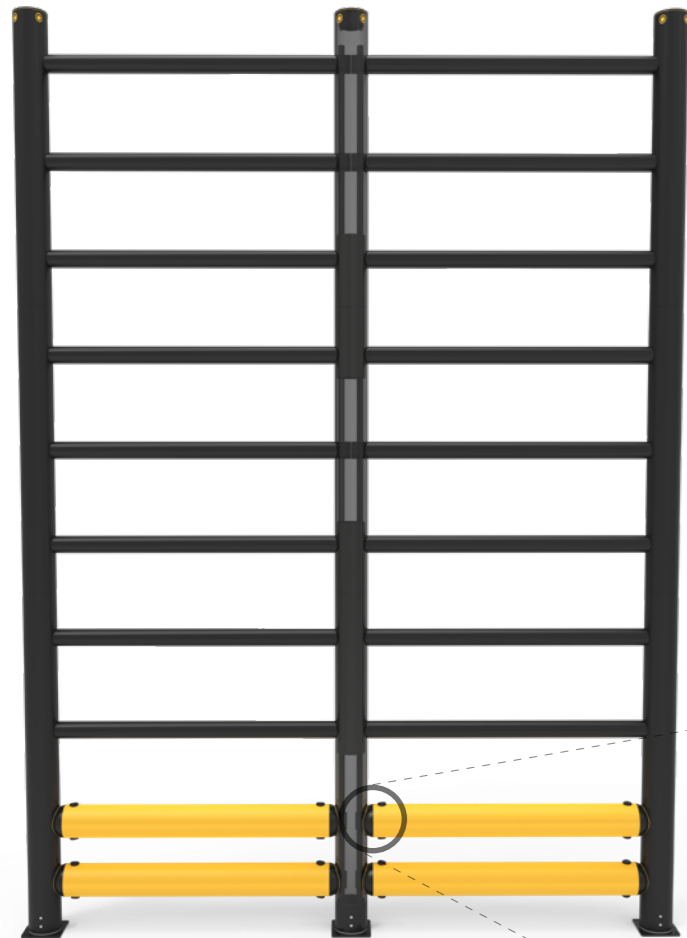


Barriera anticaduta estrema resistenza

Progettata per separare e proteggere i pedoni dai veicoli o da eventuale caduta merce accatastata, la iFlex Heavy Duty Topple è una barriera anticaduta robusta ed estremamente resistente agli urti ed offre la massima sicurezza a diverse altezze. Questo sistema completamente modulare può essere personalizzato per adattarsi ad aree di stoccaggio a qualsiasi altezza dal basso verso l'alto.

ForkGuard barriera antinforamento viene prevista come standard.





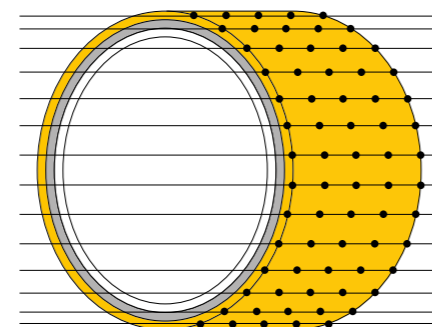
MEMAPLEX™

Polimero ad alta resistenza

Creato da un'esclusiva composizione dei più sofisticati poliolefine e additivi in gomma, sapientemente miscelati per garantire forza e flessibilità senza pari.

Ingegneria avanzata

Il riorientamento molecolare durante la produzione crea la memoria meccanica interna che permette alla barriera di recuperare la sua forma originale a seguito di impatti.



Materiale rivoluzionario a 3 strati

- Anima interna rinforzata
- Zona centrale assorbito
- Strato esterno con colore resistente ai raggi UV

Configurazioni



Base + 3 respingenti
Altezza 3600mm

Base + 6 respingenti
Altezza 5300mm

Sistema di assorbimento dell'energia

Un Sistema brevettato a 3 fasi che si attiva in maniera sequenziale per un ineguagliabile assorbimento dell'energia.

- 1 Il corrimano in Memaplex™ si flette per assorbire l'urto facendo scorrere il fissaggio interno in avanti in modo da trasferire l'energia di carico alla tasca di compressione.
- 2 La compressione della tasca continua a disperdere l'energia mentre l'accoppiatore ruota attorno al fissaggio interno del paletto per attivare un ulteriore assorbimento.
- 3 Al picco della forza d'urto, l'accoppiatore gira ulteriormente bloccando il fissaggio interno al paletto generando una torsione dello stesso in modo da disperdere le forze rimanenti.

- A** Sistema di fissaggio interno della colonnina
- B** Accoppiatore
- C** Sistema di fissaggio interno del corrimano
- D** Tasca di compressione
- E** Corrimano



Idoneità

Applicazione



Adatto ai pedoni

Veicolo



Carrelli Controbilanciati a combustione



Carrelli Controbilanciati



AGV a grandi altezze



Carrelli Retrattili



Tiratore elettrico

Riassetto unico ed immediato tramite una memoria integrata che permette alla barriera di flettersi, attutire l'urto e tornare ripetutamente alla sua forma originale dopo ogni impatto; evita così alti costi di riparazione sia delle barriere che dei veicoli.

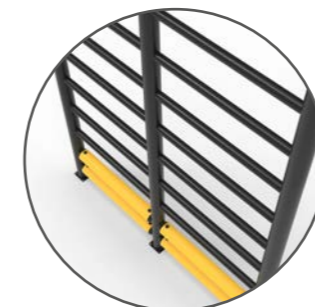
Importante ritorno dei tuoi investimenti

Le nostre barriere evitano incidenti e momenti di inattività; i veicoli, le pavimentazioni e le attrezzature non necessitano ne' di riparazione ne' di sostituzione.

Caratteristiche e vantaggi



Un Sistema multi-direzionale assicura la rimozione di spigoli sporgenti e permette un' elevata adattabilità in qualsiasi ambiente di lavoro ottimizzandone le operazioni.



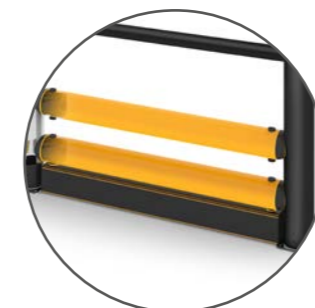
Minima manutenzione L'esclusivo materiale con il quale sono composte le nostre barriere è resistente all'acqua e agli agenti chimici, non si corrode, colorato all'origine pertanto non va ridipinto, non arrugginisce, non si sfalda.



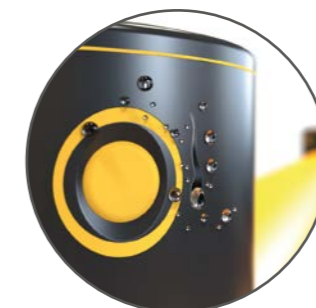
Modularità esclusiva permette ai respingenti, ai corrimano e ai paletti di essere sostituiti in loco senza la rimozione di sezioni di barriere installate in precedenza.



Colorato in fase di estrusione e stabilizzato UV per una visibilità costante ed una lunga durata estetica; non necessita di essere ritinteggiata.



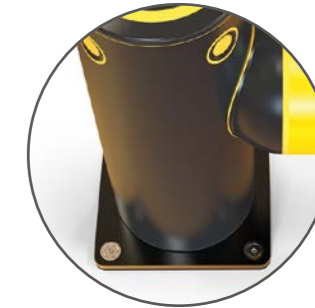
Barriera anti-inforcamento incluso nella fornitura standard per evitare danni ed infortuni dovuti ad impatti delle forche dei carrelli per la protezione di muri, materiale stoccato e pedoni.



Superficie impermeabile, facile da pulire per la sicurezza in ambito alimentare.



Ecologico e riciclabile al 100%.



Il rivestimento zinco nickel elettrolitico sulle piastre di base nella versione standard offre una protezione avanzata contro i danni da corrosione.



Specifiche tecniche

Come viene calcolata l'energia data da un impatto con un veicolo



$$\frac{1}{2} \text{ Massa} \times \text{Velocità}^2 = \text{Joules}$$

Energia d'impatto Testata

20.500 Joules

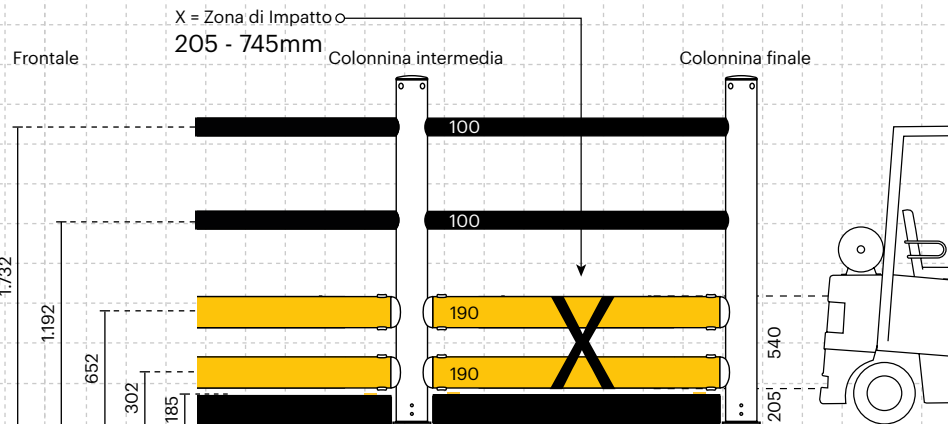
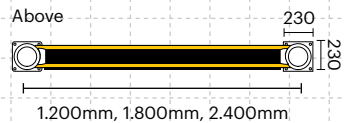
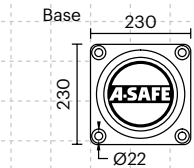
Equivalente veicolo e velocità



Impatto
x 10
mph

Impatto a 90° a metà del respingente lungo 2.200 mm

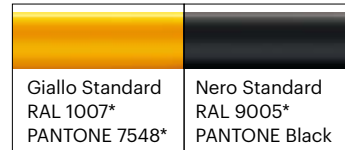
Dimensioni (mm)



Opzioni paletto



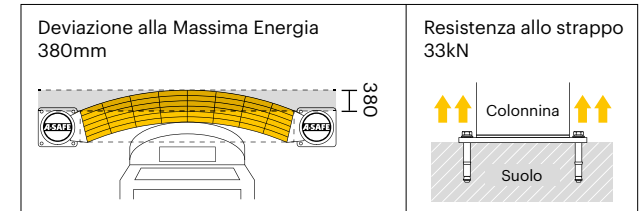
Opzioni di colore



*NB i colori RAL e PANTONE elencati sono le corrispondenze più vicine ai colori standard A-SAFE, ma potrebbero non corrispondere esattamente all'effettivo colore del prodotto e andrebbero usati solo come guida.

Test di Impatto	Angolo di Impatto colonnina centrale 2.200mm			
	90°	67,5°	45°	22,5°
Respingente intermedio Energia Massima (Joules)	20.500	28.950	53.550	118.000

Massima Energia della colonnina Finale (Joules) - 90°	6,900
Massima Energia della colonnina intermedia (Joules) - 90°	6,900



Proprietà del Materiale	MEMAPLEX™
Range di temperatura	-10°C fino 50°C
Temperatura di ignizione	370°C fino 390°C
Punto di esplosione	350°C fino 370°C
Tossicità	Non pericoloso
Resistenza chimica	Eccellente - ISO/TR 10358
Stabilità all'erosione causata dagli agenti atmosferici (Scala di grigio)	5/5*
Stabilità alla luce (Scala Blue Wool)	7/8**
Stabilità del colore (conducibilità elettrica)	1015 - 1016 Ω
Sigilli ermetici	No

* Scala dell'erosione causata dagli agenti atmosferici: 1 è molto scarso è 5 è eccellente ** Scala di stabilità alla luce: 1 è molto scarso e 8 è eccellente

