



Step Guard

Lo Step Guard è una protezione rasoterra studiata per prevenire impatti nelle aree di ricarica dei veicoli, nelle zone di stoccaggio merci e nei passaggi pedonali.

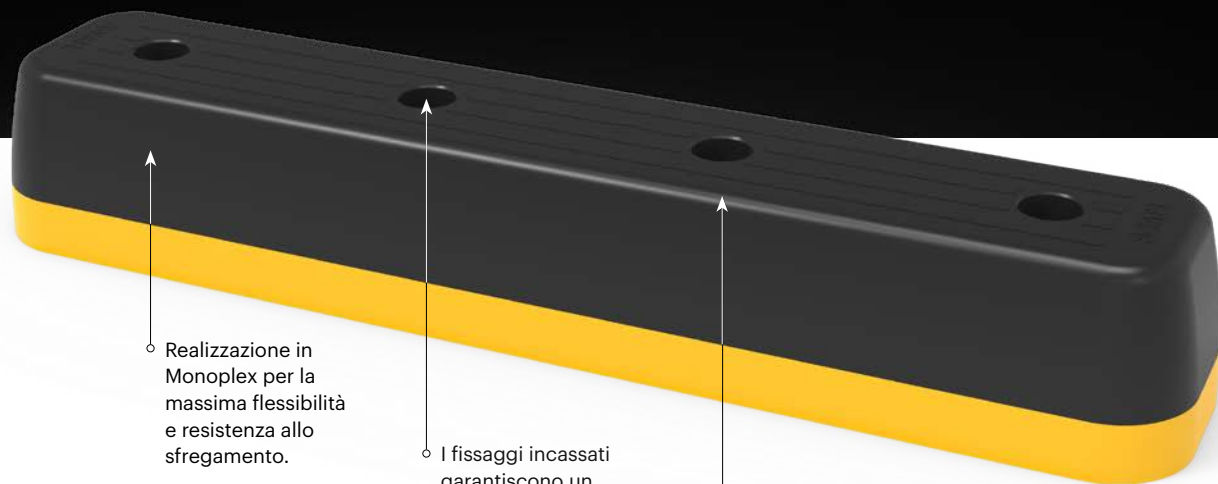
I pericoli in questi luoghi di lavoro possono causare danni ai dipendenti, infrastrutture e conseguenti costosi tempi di fermo.



Recupero senza eguali grazie a un'esclusiva memoria integrata che consente allo Step Guard di flettersi, attutire il colpo e tornare alla forma originale

Questi prodotti non richiedono manutenzione e non devono essere sostituiti, ciò garantisce un significativo ritorno dell'investimento grazie alla prevenzione degli incidenti e alla riduzione di tempi di inattività

Dimensioni disponibili (mm)

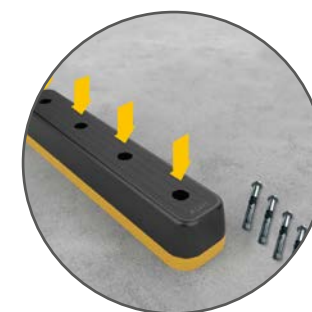
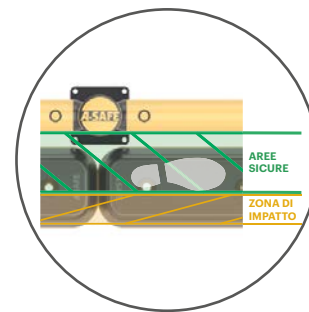
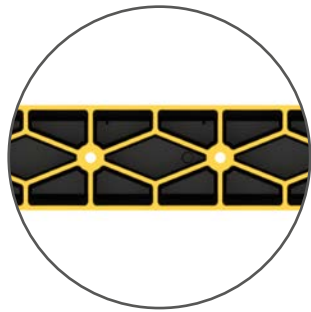
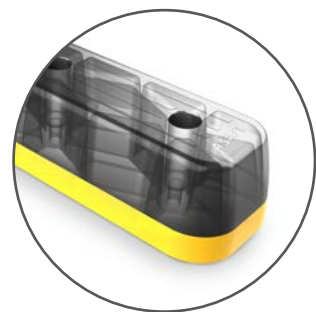


Realizzazione in Monoplex per la massima flessibilità e resistenza allo sfregamento.

I fissaggi incassati garantiscono un baricentro basso e un carico minimo sul pavimento.

Design ergonomico senza spigoli vivi.

Igienico, pulito e resistente all'acqua



Il prodotto Monoplex a doppio strato prevede una parte superiore più morbida che dissipa l'energia mentre lo strato inferiore più duro fornisce rigidità attorno ai fori di fissaggio. Ciò garantisce che lo Step Guard offra buone caratteristiche di resistenza agli impatti e distribuisca l'energia attraverso il prodotto, riducendo il rischio di danni e minimizzando il rischio che i fissaggi si stacchino dal suolo.

Monoplex è un materiale innovativo che sta rivoluzionando le protezioni antiurto negli ambienti industriali in tutto il mondo. Progettati e realizzati internamente con i migliori materiali e le ultime tecnologie, i prodotti di sicurezza in Monoplex offrono livelli di versatilità, durata e prestazioni senza precedenti.

I veicoli pesanti che operano all'interno di spazi di lavoro condivisi, come le stazioni di ricarica, richiedono prodotti in grado di resistere a impatti con veicoli pesanti. La struttura interna di supporto delle nervature fornisce resistenza a tutto il prodotto per garantire che lo Step Guard non si deformi

Questa illustrazione mostra una zona sicura creata dalla rigidità dello Step Guard. Nell'eventualità che un veicolo continui a muoversi dopo che il conducente è sceso.

Lo Step Guard è semplice da installare con un massimo di 4 tasselli a testa esagonale M16 - OD 24 mm (nella versione di lunghezza 1200 mm) per Step Guard. Ciò significa che il prodotto può essere installato o sostituito rapidamente con una minima interruzione delle attività.



Specifiche tecniche

Come viene calcolata l'energia data da un impatto con un veicolo



$$\frac{1}{2} \text{ Massa} \times \text{Velocità}^2 = \text{Joules}$$

Energia d'impatto Testata

15,800 Joules

Equivalente veicolo e velocità

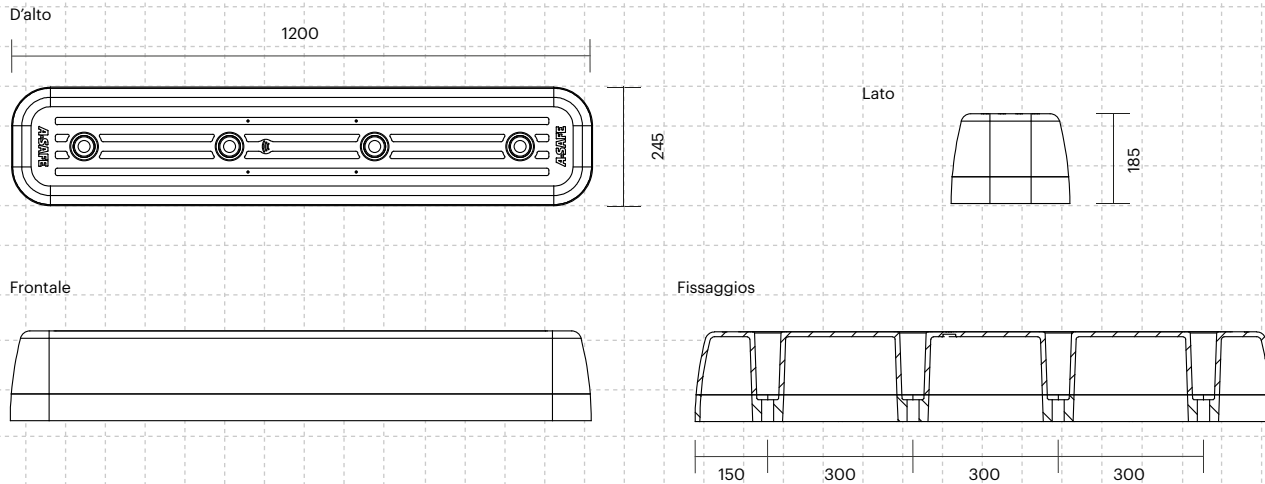


6.4 Tonnellate

X 8
km/h

Impatto 90° su Step Guard

Dimensioni (mm)



Peso del prodotto

Step Guard 1200	18kg / 40lbs	15,800 Joules
Step Guard 900	14kg / 31lbs	15,800 Joules
Step Guard 600	9kg / 20lbs	10,400 Joules

Colori

VISTA DALL'ALTO	VISTA DAL BASSO
Nero Standard RAL 9005* PANTONE Black	Giallo Standard RAL 1007* PANTONE 7548*

Proprietà del Materiale

MONOPLEX™

Range di temperatura	5°C fino 40°C
Temperatura di ignizione	>400°C
Punto di esplosione	350°C fino 370°C
Tossicità	Non pericoloso
Resistenza chimica	Eccellente - ISO/TR 10358
Stabilità all'erosione causata dagli agenti atmosferici (Scala di grigio)	5/5*
Stabilità alla luce (Scala Blue Wool)	7/8**
Stabilità del colore (conducibilità elettrica)	1015 - 1016 Ω
Sigilli ermetici	No

* Scala dell'erosione causata dagli agenti atmosferici: 1 è molto scarso è 5 è eccellente ** Scala di stabilità alla luce: 1 è molto scarso e 8 è eccellente

